

# Open & Fly

**Fuga dall'inverno**  
**Navigare al caldo:**  
**le mete e i prezzi**

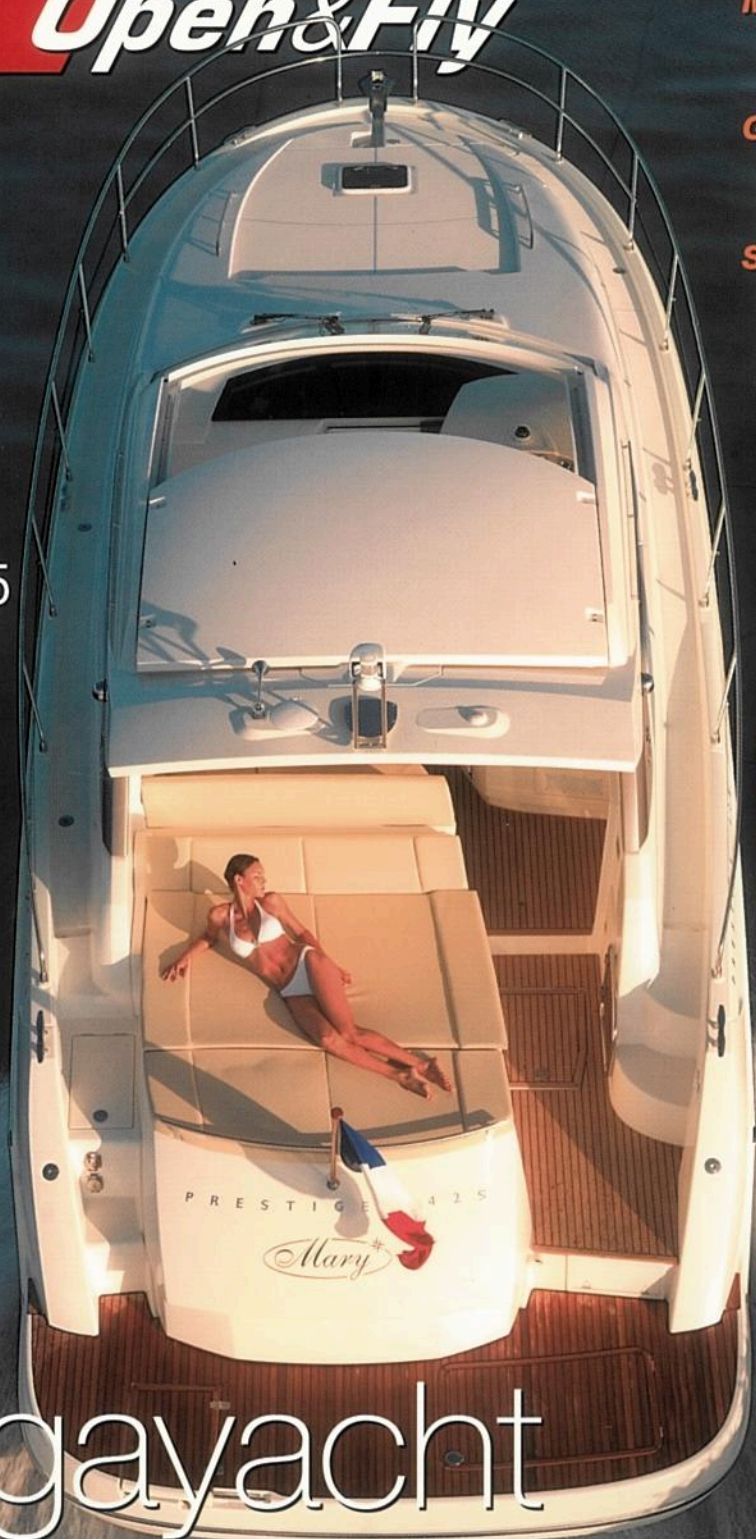
**Meteo**  
Come nasce  
un'onda anomala

**Grandi progetti**  
La rinascita  
dell'Arcidiavolo

**Storia**  
Il Garibaldi  
marinaio

**Le barche**  
Canados 86  
Italia 70  
Ferretti 551  
Cabo Express 45  
Prestige 42S  
Sealine Sc 38  
Venezia 34

**Il gommone**  
M 13



**Oltre il lusso**

# Megayacht

**fra manie di grandezza**  
**e gossip**





# Prestige 42 S Sportiva e di tendenza

Un nuovo 42 piedi che completa la gamma Prestige e conferma la strategia Jeanneau: puntare a un mercato diffuso ma di alto livello

di **Federica Ameglio**

Solitamente, quando si parla del cantiere Jeanneau si pensa a imbarcazioni prodotte in serie, a modelli di grande vendibilità, e quindi dirette a un diportista medio, esigente ma non sofisticato. Il cantiere francese ha il pregio, infatti, di offrire un prodotto dal prezzo decisamente competitivo, ottenuto mediante una produzione industriale in larga scala. Negli ultimi anni, però, la Jeanneau che, insieme alla Bénéteau, appartiene a un unico grande gruppo societario francese, si è posta l'obiettivo di andare a occupare una posizione di primo piano fra i produttori di imbarcazioni fatte in serie. Per centrare questo target, e proporsi sostanzialmente come il punto di riferimento per i fruitori di imbarcazioni medie ma di pregio, (sull'esempio della Volkswagen nel campo delle autovetture), i francesi hanno puntato a un innalzamento della qualità delle proprie proposte, sia sotto il profilo della costruzione e dei ma-

teriali, sia sotto quello della progettazione e del design. Il risultato atteso, e in parte già ottenuto, è quello di un consolidamento della posizione del cantiere nel mondo della nautica, con possibilità di ulteriore crescita in misura superiore a quella registrata dal mercato.

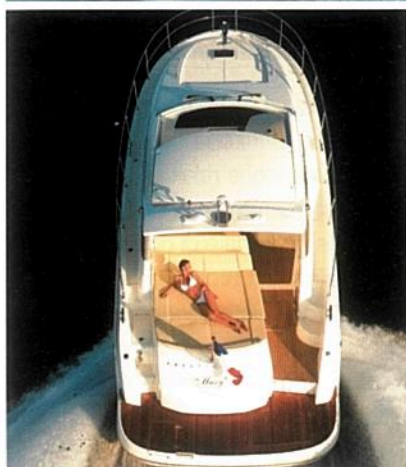
Uno dei migliori esempi di questa strategia è il nuovo modello della gamma Prestige, il 42 S, un'imbarcazione che mira a conquistare una fascia medio-alta di clienti a livello intenzionale. Per la verità, è l'intera serie delle imbarcazioni Prestige, composta di dieci modelli fra cui alcuni fly bridge e altre imbarcazioni dalla linea sportiva con top rigido, a far trasparire l'intenzione del cantiere di piazzarsi a un livello eccellente. In particolare, però, il Prestige 42 S, che completa la gamma Prestige e si affianca al già esistente Prestige 42 Fly, dimostra di voler offrire numerosi vantaggi competitivi. Se paragonato ad altre barche a motore situate nella fascia dei 42 piedi, offre infatti i pregi di un'imbarcazione contemporaneamente sportiva e molto vivibile, dotata di tanti piccoli accorgimenti, apparentemente poco vistosi, ma che fanno la differenza in termini di comodità. Tutti elementi che avvicinano il Prestige 42 S a unità di dimensioni maggiori.



## Profilo

Lunghezza f.t.	m. 13,20
Lunghezza scafo	m. 11,98
Larghezza massima	m. 4,16
Dislocamento	kg. 9.350
Immersione	m. 1,05
Cabine ospiti	2
Bagni	2
Trasmissioni	lps
Motorizzazione	2 Volvo x 370 hp
Carburante	l. 920
Acqua	l. 400
Categoria di progettazione	B
Cantiere	Jeanneau
Prezzo	€ 299.000

*L'ottimo disegno della carena e l'aerodinamicità delle linee della coperta attribuiscono una forma sportiva e nello stesso tempo elegante, oltre a garantire elevate prestazioni*



## Lo scafo e il progetto

Fra le caratteristiche che assicurano a questa imbarcazione ottime qualità prestazionali vi sono certamente la linea dello scafo e della coperta che presentano insieme elementi di fluidità e aggressività sportiva. La carena planante, la coperta filante e poco elevata, la forma aerodinamica del top che consentono al Prestige 42 S di garantire prestazioni di tutto rispetto, derivano da una progettualità molto accurata. Il disegno dello scafo è stato infatti affidato alla competenza ingegneristica dell'americano Michael Peters che ha creato una barca dotata di stabilità eccellente e sicura in qualunque condizione di mare, ma capace nello stesso tempo di assicurare velocità e prestazioni di primo livello, insieme alla comodità e manovrabilità, anche nelle condizioni più difficili.

Insieme a questo impianto progettuale, il nuovo Prestige 42 S è stato affidato allo studio Garroni Designers, uno dei più rispettati nomi del design nautico per tutto ciò che riguarda il design interno e la coperta. Lo stile italiano ha così dato il tocco di classe finale, trasferendo agli allestimenti e all'arredamento linee contemporanee, moderne e soprattutto funzionali.

## La coperta

A conferma del suo temperamento dinamico, il Prestige 42 S si caratterizza per la presenza di uno hard top arcuato di particolare bellezza, che si apre mediante un dis-

positivo elettrico scorrevole che permette di inondare di luce lo spazioso salone interno e la postazione di guida. A prua e a poppa della parte coperta si trovano due ampie zone prendisole, che insieme alla larga spiaggetta rendono ospitale l'imbarcazione e particolarmente adatta per la vacanza al mare. In particolare, a poppa è tutto il pozzetto a essere dedicato alla vita all'aria aperta: la zona è comoda e arredata con gusto, dotata di uno spazioso divano prendisole riparato da una piccola balaustra e di cuscineria comoda e insieme resistente.

Dal pozzetto, attraverso un gradino situato sul lato di dritta si scende alla spiaggetta di poppa, ampia e ricoperta in teak. Una piattaforma scorrevole fuoriesce a comando da questa parte dello scafo, diventando una comoda passerella, un gradino per scendere al tender o un originale trampolino per i tuffi. L'alloggio per il tender è situato sotto il prendisole di poppa, in modo che l'imbarcazione di servizio possa comodamente essere alata e varata dalla spiaggetta di poppa.

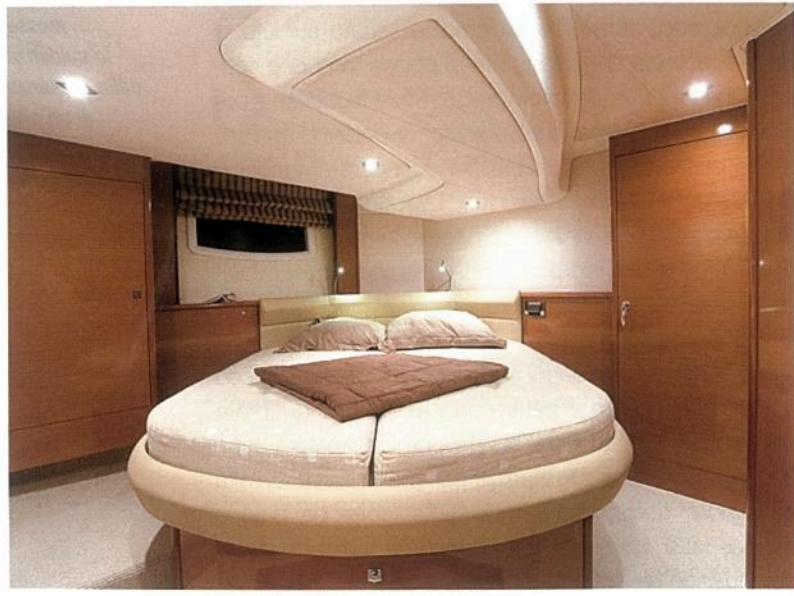
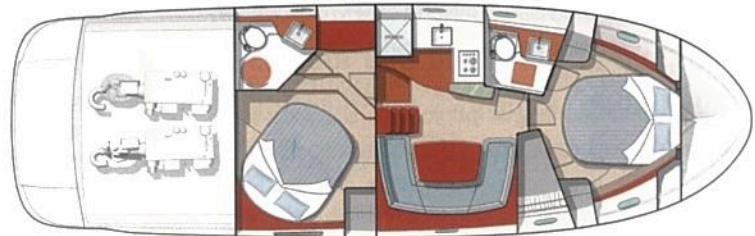
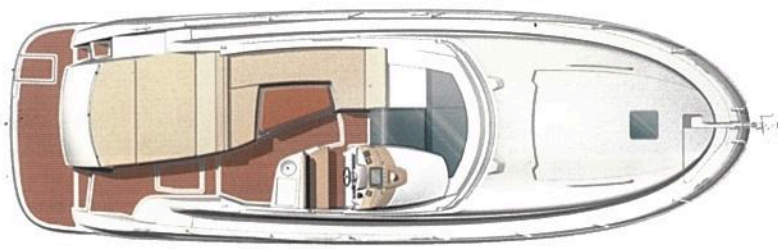
Una seconda zona open air è situata a prua, dove la cuscineria dedicata ai bagni di sole copre tutta la tuga ed è interrotta soltanto al centro dal passauomo quadrato della cabina armatoriale e dal gavone, destinato a ospitare l'ancora, oltre allo spazio per manovrarla. Un'alta battagliola, decisamente importante, corre da prua a poppa, fatta salva la piccola apertura sul musone, e contribuisce a contraddistinguere l'imbarcazione. ►►

*Il particolare della murata di dritta che mette in risalto l'eleganza delle linee filanti coniugata alla ricerca di confort e sicurezza, in questo caso messe in evidenza dalla presenza di un'alta e robusta battagliola*



**Il quadrato del Prestige 42 S è ben organizzato grazie a un attento studio di carattere ergonomico.**

**Sotto, la cabina di poppa con il letto matrimoniale disposto in modo obliquo; ne risulta così un ambiente molto raccolto ma confortevole**



Anche i passavanti ne beneficiano, risultando così comodi e protetti. All'interno della zona coperta dall'hard top, si apre una confortevole zona relax e la consolle di guida, situata sulla destra, estremamente funzionale e dotata di una confortevole poltrona e di un lunotto per la strumentazione che ricorda le automobili sportive. Le eleganti finestrature laterali allungate e l'ampio parabrezza fumé donano confort e tranquillità a quest'area, che diventa godibile sia di giorno che di sera per piacevoli cocktail e aperitivi.

**Interni**

Le rifiniture degli interni confermano il nome Prestige attribuito a questo modello. Le modanature sono sagomate con attenzione; stoffe, tendaggi e tappezzerie sono in materiali moderni e in colori caldi e sfumati. Il legno è usato in abbondanza, non soltanto per il mobilio ma anche, con molto gusto, per rifinire le pareti. La planimetria interna è classica, con qualche accorgimento particolare per recuperare il massimo spazio possibile. L'allestimento prevede un salone centrale in cui è inserito un divano ad arco situato sulla destra rispetto alla scaletta di accesso all'interno, di fronte al quale è posto un tavolo di forma rettangolare. Sulla murata opposta - sfruttando una parte relativamente breve della parete - è posta la cucina a forma di L che, come in ogni barca Jeanneau, è dotata di tutti gli elettrodomestici di serie. Particolarmente grande il frigo, che permette di stivare abbondanti viveri, mentre al centro è situato il lavandino e, sul ripiano più corto, i fuochi di cottura. Le tonalità prevalenti in quest'area sono il ciliegio del legno che rifinisce mobili e pareti, molto caldo e dal tocco di particolare raffinatezza, e il beige chiaro delle stoffe dei divani e delle tappezzerie dei soffitti che seguono la tendenza contemporanea di proporre allestimenti senza tempo dalle tinte calde che riposano la vista. Particolare e da notare, la soluzione di applicare delle tendine a scomparsa a vivaci colori che ricoprono gli oblò delle murate. Luminose e spaziose sono le due cabine matri-



moniali che affiancano il salone centrale. Particolare cura è stata riservata all'arredamento anche di questi due locali interni, con un'originalità molto piacevole e di gusto: le testate dei letti matrimoniali, inserite nelle pareti arrotondate, sono costituite da soffici imbottiture ricoperte di stoffe chiare e contornate da legno scuro.

A prua è posizionata la più grande delle due cabine, con letto matrimoniale e bagno indipendente, dotato di doccia, wc e lavabo di forma quadrata. All'interno trova posto un armadio vero e proprio, mentre il numero di ripiani e stipetti che lo accompagnano è più che sufficiente per le esigenze della coppia armatoriale. La seconda cabina si trova verso poppa, posizionata sulla parete di dritta. Il letto è sistemato in diagonale, con un discreto spazio intorno che permette di rendere questa stanza sostanzialmente comoda anche se molto raccolta. Il bagno indipendente si apre sul piccolo disimpegno che precede l'ingresso in cabina.

## Motorizzazione

Grazie alla progettazione di Michael Peters, la sala macchine è stata specificatamente studiata per ospitare il sistema di propulsione Volvo Ips, maggiormente silenzioso, veloce, prestazionale e particolarmente vantaggioso in termini di risparmio di energia e di minor inquinamento. La potenza dei due motori Volvo è di 370 hp ciascuno, che assicura velocità e prestazioni di rilievo.



Sopra, la cabina armatoriale collocata a prua, caratterizzata da volumi importanti e da una grande disponibilità di spazio. In alto a sinistra, un particolare del bagno



## Il leasing propone

Prezzo dell'imbarcazione € 299.000 + Iva

### Proposta 1

n° canoni	<b>59</b>
Anticipo 30% Iva incl.	<b>€ 98.670</b>
importo per canone	<b>€ 4.543</b>
riscatto finale	<b>€ 358</b>
spesa accensione pratica	<b>€ 500</b>

### Proposta 2

n° canoni	<b>83</b>
Anticipo 30% Iva incl.	<b>€ 98.670</b>
importo per canone	<b>€ 3.4266</b>
riscatto finale	<b>€ 358</b>
spesa accensione pratica	<b>€ 500</b>



## Assicurazione

Assicurazione Rc  
€ 125,10

Assicurazione Casco  
€ 2.083,30 (Franchigia € 1.050)



## Tabella comparativa



	<b>Prestige 42 S</b>	<b>Azimut 43 S</b>	<b>Astondoa 43 HT</b>	<b>Bavaria 42 HT Sport</b>
Cantiere	Jeanneau	Azimut Yachts	Astondoa	Bavaria Motor Boats
L.f.t.	m. 13,36	13,37	13,20	13,40
Larghezza max.	m. 4,16	4,22	4,50	4,28
Dislocamento	kg. 9.350	14.000	n.c.	11.700
Motorizzazione	hp 2x370hp	2x370 hp	2x370 hp	2x310 hp
Cabine	2	2	2	2
Bagni	2	2	2	2
Prezzo	€ 299.000	465.000	394.000	323.534,45

## Contatti

Jeanneau

BP 529

85502 Les Herbiers  
Cedex - France

Tel. +33(0)251642020

Fax +33(0)251673765

www.jeanneau.com