

[N & Y]

NÁUTICA Y YATES M@GAZINE

**SUPERYATES
PRESTIGE YACHTS 750**

Text in English
ТЕКСТ НА РУССКОМ ЯЗЫКЕ

Motor
**PRIMICIAS
SUZUKI, YAMAHA
Y MERCURY
MARINE**

**ESPECIAL PRUEBAS
11 MODELOS A FONDO**

Pruebas vela
► **CATANA 59 CARBON
INFUSION**



¿Cómo se hace?
**LA REVISIÓN
DEL EXTINTOR**

**ESPECIAL
EQUIPO**
Molinetes
de fondeo



- » New York-Barcelona » España
- vuelve a la Volvo » La Solitaire du Figaro
- » Un Món a Vela: aventura en estado puro
- » El Bora-Bora culmina la vuelta al mundo



SUPERYATES

El Prestige Yacht 750, que hará su presentación oficial en el próximo salón de Cannes, es el mayor de la gama Flybridge Line, y el modelo con el que la marca del Grupo Bénéteau, formada por seis modelos, entra en la exclusiva constelación de los yates de más de 70 pies.



1. El Prestige Yachts 750 ofrece una carena de planeo en V profunda que le confiere una excelente estabilidad y direccionalidad.

El gabinete de estudios de Prestige ha realizado para el nuevo 750, en colaboración con los arquitectos J&J Design, un casco especialmente estudiado en canales de prueba para lograr una carena optimizada que garantice un buen comportamiento, estable y fiable estructuralmente. El resultado de este trabajo es un casco de planeo con una V profunda en proa, un ángulo óptimo en popa de 14° y redanes. El casco, la cubierta y la superestructura, realizadas de acuerdo con la normativa de Germanische Lloyds, están construidos en infusión con resinas viniléster para garantizar la ausencia de ósmosis y reducir el peso.

También los mamparos estructurales están realizados en sándwich por infusión mientras que los no estructurales son de sándwich contraplacado con núcleo de espuma. En suma, una carena de excelentes prestaciones y un barco relativamente ligero por la eslora, lo que permite dotarlo de mayor equipamiento sin penalizar las prestaciones, toda vez que se minimiza el consumo.

INTERIOR

Pero Prestige y J&J no han realizado este casco pensando solamente en la hidrodinámica y el comportamiento marino, sino que el concepto global de este nuevo

En la liga de los campeones

» Luis Bosch

» Fotos: Guillaume Kelagopian/Prestige



modelo —en el que ha sido decisiva la mano de Camilo Garroni, como el resto de las Prestige— va más allá, prestando una atención especial a la optimización de los volúmenes y las alturas interiores, con el objeto de ofrecer una propuesta diferente en el rango de los 70 pies de serie, propuesta que adquiere toda su relevancia en el interior.

Desde el punto de vista de la habitabilidad, y a partir de la idea de simplificar el proceso de construcción, el nuevo modelo solo está disponible en una única propuesta de interior basada en cuatro cabinas, con la novedad de que la del armador se ha situado a nivel de la

2. La consola del gobierno integra todos los sistemas de navegación y control electrónicos de a bordo.





cubierta principal, con acceso a pie plano y ocupando la proa, desde donde se disfruta de una excelente visión sobre el mar. El hecho de que ocupe toda la manga permite habilitar un gran baño completo y un espacio vestidor. Las otras tres cabinas se encuentran en la cubierta inferior: dos de ellas equipadas con camas individuales mientras que la VIP, en el centro del barco, ocupa toda la manga.

Además, en popa habilita la cabina de marinería que dispone de dos literas y baño propio, y que alberga también los servicios de lavandería.

Para la decoración interior se ofrecen tres propuestas desarrolladas a partir del uso de maderas tratadas para el mobiliario, el salón, las cabinas y los baños.

Los detalles han sido acabados con barnices mate, piel y diferentes tejidos, mientras que los plafones del techo y los mamparos están recubiertos con tejidos técnicos. Para las superficies de trabajo de la cocina y las de los cuartos de baño se ha usado mármol sintético, mientras que las superficies del salón son de cristal decorativo.

El plan de las cubiertas inferior y principal es de moqueta, pero opcionalmente puede ser de madera tratada. Todos los tejidos se han seleccionado de entre una gama de alta calidad con textura 3D.

CUBIERTA

También en la cubierta principal la mayor de la gama Prestige ofrece una distribución innovadora y funcional, diferente a lo que es habitual, colocando la mesa del

3. El fly-bridge, bien protegido por el hardtop descapotable, es un excepcional espacio para el relax.

4. El gran sofá del salón está flanqueado por grandes ventanales laterales que permiten disfrutar de vista directa sobre el mar.

comedor y el espacio de cocina en popa de esta cubierta, lo que permite dar servicio directo a quienes estén en la bañera a través de la gran cristalera que separa el interior del exterior, pero que puede abrirse totalmente unificando los espacios.

Esto permite destinar íntegramente la parte central de esta cubierta al salón, que puede ocupar así toda la manga, con un sofá longitudinal a una banda y otro en U con mesilla central en la otra.

La cocina, con isla central, dispone de todo lo necesario para el gran crucero con dos grandes neveras y espacio para un congelador opcional separado en el salón.

» 4





» La cabina del armador al mismo nivel que el salón es una de las características más relevantes del nuevo Prestige. «

También dispone —aunque opcionalmente— de bodega de vinos y el barco se entrega con vajilla completa y cajón de cubertería. Los servicios de lavandería se encuentran en el espacio de marinería.

En esta primera unidad semi prototipo en la que pudimos navegar durante su presentación a la prensa especializada, la mesa del comedor era íntegramente de cristal, sobria y con cantos vivos, pero se cambiará en próximas unidades.

En la banda de babor, frente al salón y a un nivel más elevado se ha situado el puesto de gobierno con un asiento doble frente al gran panel de mando forrado en

piel oscura y dotado de puerta lateral de acceso al pasillo exterior.

EXTERIOR

El diseño de la Prestige 750 confiere a los espacios exteriores una enorme relevancia. Si en proa dispone de una gran superficie acolchada y una banqueta orientada proa para disfrutar de la navegación, en popa, la bañera de la cubierta principal, con su correspondiente sofá, ofrece un segundo espacio exterior bien protegido por el gran alero del flybridge. Desde aquí se accede a lo que en realidad es una cubierta superior que constituye

5. Especialmente cuidado en el interior y los acabados, el volumen y la luminosidad son las claves del diseño.



6. El salón se sitúa en el centro del barco, reservando la popa para la cocina y el comedor, en contacto con la bañera.

6 «



un espacio privilegiado para disfrutar del aire libre que ofrece otros 10 metros cuadrados más de solárium. Un hardtop rígido descapotable cubre la zona central del fly proporcionando protección y sombra cuando se desee a la zona de descanso, dotada a su vez de un gran sofá en U en torno a una mesa y un mueble integrado de servicio, con nevera y grill. La popa de este espacio se destina a la estiba del auxiliar, y está dotado de una gruea de izado y botadura.

NAVEGACIÓN

El Prestige Yacht 750, diseñado para navegar en cualquier condición de mar y con una excelente capacidad de maniobra, está equipado con dos motores MAN V8 de 1.200 caballos y transmisión por ejes, que es la potencia recomendada por el astillero aunque puede propulsarse con una mayor potencia de hasta 2 x 2.000 ca-

7. La cabina del armador está situada en proa al nivel de la cubierta principal y a toda la manga.

8. Dos cabinas iguales con camas individuales se destinan a los huéspedes.

9. La sala de máquinas permite estar de pie en ella.

ballos. Con esta motorización, la Prestige 750 alcanzó durante la prueba realizada en aguas de Cannes el día de la presentación a los medios una velocidad máxima de 28 nudos a 2.380 rpm manteniendo unos excelentes 22 nudos a régimen de crucero de 2.000 revoluciones y un consumo de 132 litros por motor, lo que le confiere una autonomía de entorno a las 320 millas a este régimen.

Durante la navegación, realizada con el 60% del combustible, el 90% de la capacidad de los depósitos de agua y nueve personas, el barco se mostró equilibrado, con una respuesta sensible a los flaps, y enfrentando con solvencia la mar de fondo y rizada del día de la prueba.

Barco ligero, muy confortable y silencioso en navegación, responde perfectamente al objetivo del astillero de ofrecer un gran yate de crucero de concepto moderno, con autonomía más que suficiente y especialmente cuidado tanto en el diseño como en los acabados, que ofrece todos los elementos de confort para pasar a bordo largas vacaciones disfrutando tanto de la navegación como de la vida en el mar al aire libre.



» 10

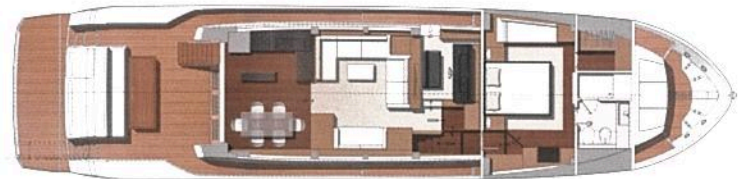
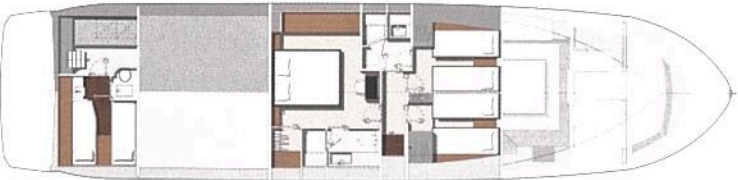
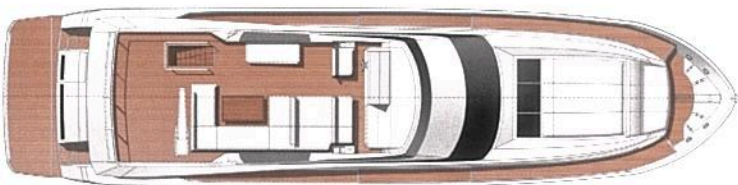
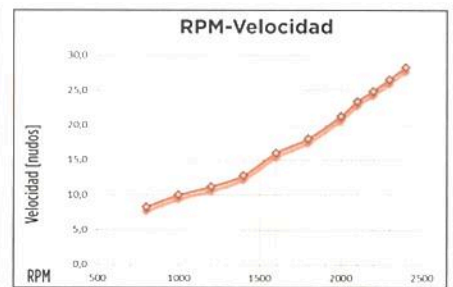
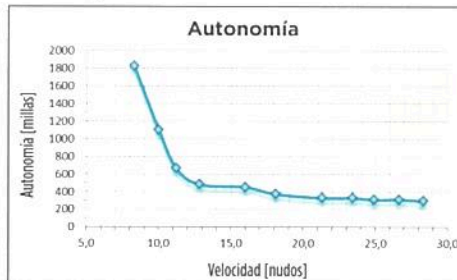
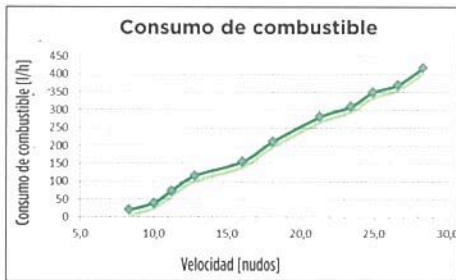


La tripulación dispone de una cabina en popa con dos literas y acceso desde el exterior.

» 11



La cabina VIP ocupa la parte central de la cubierta inferior.



Características

- » Eslora total:22,58 m
- » Eslora de casco:20,74 m
- » Manga:5,46 m
- » Calado:1,59 m
- » Desplazamiento:41.400 kg
- » Motorización:2 x MAN 1.000 / 1.200 Hp
- » Capacidad de combustible:4.400 l
- » Capacidad de agua:840 l
- » Diseño interior/exterior:Garroni Design / J.P. Concepts
- » Arquitectura naval:J & J Design
- » Construcción:Prestige Yachts www.prestige-yachts.com
- » Importador:red Jeanneau www.jeanneau.es
- » Precio:2.485.000 euros, con 2 x 1.200 Hp MAN V12, y sin impuestos.



🇬🇧 SUPERYACHTS PRESTIGE YACHTS 750

A PRESTIGIOUS CHAMPION

The Prestige Yacht 750, officially unveiled at this year's Cannes Show, is the flagship of the six-strong Flybridge Line with which the Bénéteau Group enters into the exclusive 70-foot-plus club.

» Text: Luis Bosch. Photos: Guillaume Kelagopian/Prestige » Translation: Futuramos

The Prestige design studio, in collaboration with architects J&J Design, performed extensive sea trials to ensure that the brand new 750's hull would deliver optimum performance, stability and structural reliability. The result of this work is a planing hull with a deep-V bow, a 14° deadrise angle and spray rails. In line with Germanischer Lloyd certification, the hull, deck and superstructure are entirely infusion-moulded with vinylester resin to prevent osmosis and reduce weight. Structural bulkheads are also infusion-moulded, whilst non-structural ones are in foam/plywood sandwich. In short, a truly seaworthy hull and a relatively light boat given the length, which allow her to be fitted out with more equipment without jeopardising performance and, at the same time, to drastically cut fuel consumption.

INTERIORS

Yet Prestige and J&J have not focussed solely on hydrodynamics and seaworthiness with this launch. The overall concept of the model, in which Camilo Garroni once again plays a major role, breaks new ground and pays particular heed to optimising interior volumes and headroom, thus offering a unique proposition in the 70-foot market.

From an accommodation point of view, and based around the idea of simplifying the construction process, this model is only available with one interior layout. This comprises of four cabins with the all-new feature of a main-deck master suite placed forward that bestows stunning sea views. Being full-beam, there is space for a large fully-fitted ensuite and walk-in closet.

The other three cabins are located on the lower deck, made up of two twin cabins and a full-beam VIP suite midships. What's more, the aft section houses the crew quarters featuring a bunk bed and wet head, as well as laundry services.

As for décor, three proposals have been developed using treated wood for all furniture in the saloon, cabins and bathrooms.

Finer details are enhanced through the use of matt varnish, leather and fabrics, whilst ceiling recesses and bulwarks are covered in technical textiles. Cul-

tured marble has been used for the galley worktops and bathroom surfaces, whilst decorative glass tops the furniture in the saloon.

The lower and main decks are carpeted as standard, with the option of parquet if desired. All fabrics are of very high quality and have 3D texture.

MAIN DECK

The main deck of the flagship Prestige also offers an innovative and functional layout, placing the dining table and galley to aft and therefore allowing crew to serve guests seated in the cockpit through the large glass-panelled door, which can also slide back to harmonise inside and outside spaces.

This design allows for the entire central part of the main deck to be occupied by the full-beam saloon, which itself boasts a long sofa to one side and a further semicircular one around a coffee table to the other.

The galley, with a free-standing island, features everything needed for long cruises, with two huge fridges and space for an optional freezer in the dining area. A wine cellar is also a possibility here, and the boat is delivered with a full set of tableware and cutlery. Laundry services are found in the crew quarters.

The semi-prototype version we boarded during her presentation to the yachting media came with a rather subdued and square-cornered all-glass dining table, but this will change on future units.

A step up on the port side leads to the helm station, which has a two-man seat facing a dark leather dashboard and a side door heading out to the walkway.

EXTERIOR

The Prestige 750's design bestows great importance to outdoor spaces. Whilst the bow area sports a large sunpad and forward-facing observation seating, the main-deck aft cockpit and its sofa offers a second alfresco area shaded by the large flybridge overhang. From here, guests have the privilege of accessing a 10m² upper deck with sunning area. A convertible hardtop covers the central area of the fly, providing shade and protection when required to the entertaining area, which itself features a U-shaped settee with table and also a console with refrigerator and grill.

The aft section of this area is reserved for the tender and its hydraulic davit.

CRUISING

The Prestige Yacht 750, designed to cruise in any sea condition with excellent handling, is powered by twin MAN V8 1200hp engines and shaft drives, which is the output recommended by the yard but can be upgraded to twin 2000hp diesels. With this engine



layout, the Prestige 750 showcased to the press in Cannes reached a top speed of 28 knots at 2,380rpm, whilst maintaining an excellent cruising speed of 22 knots at 2,000rpm and a per-engine consumption of 132 litres, thus delivering a range of around 320 miles in these conditions.

On the day of the trial, carried out at 60% fuel and 90% water tank capacity with nine people on board, the yacht proved to be stable and responded sensitively to the flaps, whilst soundly tackling a choppy swell.

Light, extremely comfortable and silent when underway, the boat perfectly responds to the shipyard's goal of delivering a forward-thinking long-range powerboat with meticulous attention given to design and finishes, which both offer the desired comfort-related aspects to spend long periods on board savouring ocean life and yachting as they are meant to be savoured.

Specifications: » LOA: 22,58 m. » Hull length: 20,74 m. » Beam: 5,46 m. » Draft: 1,59 m. » Light displacement: 41.400 kg. » Displacement full charge: 48.000 kg. » Engine: MAN 1.000 / 1.200 Hp. » Fuel tank capacity: 4.400 l. » Water tank capacity: 840 l. » Exterior and interior design: Garroni Design / J.P. Concepts » Hull architect: J & J Design » Builder: Prestige Yachts, www.prestige-yachts.com » Distributor in Spain: red Jeanneau, www.jeanneau.es » Price: 2.485.000 euros, w/ 2 x 1.200 Hp MAN V12, without taxes.

СУПЕР ЯХТЫ | ЯХТА PRESTIGE 750 В ЛИГЕ ЧЕМПИОНОВ

Яхта Prestige 750, официальный выход которой предусмотрен на следующий салон в Каннах, является самой крупной из гаммы Flybridge Line. Благодаря этой модели марка группы Bénéteau, состоящая из шести моделей, входит в созвездие эксклюзивных яхт размером более 70 футов.

» ТЕКСТ: LUIS BOSCH. » ФОТО: GUILLAUME KELAGORIAN/PRESTIGE
» перевод: Masha Grishina

Для новой модели 750 специалистами Prestige совместно с архитекторами J&J Design был создан корпус, разработанный для оптимизации водоизмещения, таким образом гарантируя хорошее поведение, стабильность и надежность структуры.

Результатом этого сотрудничества является создание инновационного корпуса судна с глубоким V на корме и оптимальным углом на носу в 14° и поперечных реданах. Выполненные в соответствии с нормами Germanische Lloyd's, корпус, палуба и надстройка построены с использованием винилового эфира, что защищает от осмосиса и уменьшает общий вес судна.

Также структурные перегородки выполнены из многослойного стеклопластика, в то время как неструктурные - из многослойной фанеры и монтажной пены. Таким образом, новая модель отличается инновационным корпусом и сравнительной легкостью при своей длине, что позволяет оснащать суд-



Marina Estrella, empresa líder en el sector náutico busca **FRANQUICIADOS**

Para la distribución de la gama de productos y servicios en la siguientes Áreas:

Cantábrico: Asturias, Cantabria y Euskadi

Andalucía oriental y occidental: Almería, Málaga, Cádiz, Sevilla y Huelva

Se requiere infraestructura comercial en sus áreas de referencia, con experiencia y sólida reputación.

Excelentes condiciones y posibilidades de formar parte de un gran proyecto náutico.

EXCLUSIVE DISTRIBUTOR

AZIMUT
YACHTS

Benetti

COBALT BOATS

Minorchino

Hanse

Moody

VA VARIANTA
YACHTS



www.marinaestrella.com * comercial@marinaestrella.com * T.+34 93 540 39 00



 но всем необходимым оборудованием без нанесения ущерба функциональности.

ИНТЕРЬЕР

При разработке корпуса дизайнеры Prestige и J&J не только думали о гидродинамике и морском поведении судна, но и о глобальном концепте этой новой модели в 70 футов, где особое внимание уделяется оптимизации внутреннего пространства. Здесь решающую роль, как и в других моделях Prestige, сыграла работа Camilo Garroni.

С целью упрощения строительного процесса, данная модель доступна с единственным интерьером, который включает в себя четыре каюты. Каюта владельца инновационно располагается на уровне основной палубы и занимает носовую часть судна, позволяя таким образом насладиться прекрасным видом на море. Эта каюта раскинулась также по всей ширине судна, это позволяет включить в интерьер большую ванную комнату и гардеробную.

Остальные три каюты расположены на нижней палубе: две из них оборудованы индивидуальными кроватями, и одна VIP каюта находится в центре по всей ширине судна.

Кроме того, на корме расположилась прачечная комната и каюта членов экипажа, оснащенная двумя двухспальными кроватями и собственной ванной комнатой.

Для оформления интерьера предлагаются на выбор три варианта с использованием различных сортов дерева для мебели, салона, кают и ванных комнат. Детали были отделаны матовым лаком, кожей и различными видами ткани, в то время как потолок и перегородки покрыты технической тканью.

Для рабочих поверхностей на кухне и в ванных комнатах был использован синтетический мрамор, в то время как поверхности салона выполнены из декоративного стекла.

Нижняя и верхняя палубы отделаны ковролином, но по желанию могут быть выполнены в дереве. Все ткани были выбраны из высококачественной гаммы с текстурой 3D.

ПАЛУБА

Кроме того, новая модель Prestige предлагает инновационное и функциональное распределение пространства на главной палубе, размещая обеденный стол и камбуз в кормовой части, что позволяет обеспечивать прямым обслуживанием тех, кто располагаются на плавательной платформе. Внутреннее и внешнее пространство палубы отделено стеклянной дверью, раздвинув которую, можно объединить два эти пространства.

Такое распределение позволяет использовать центральную часть палубы как салон, занимающий всю ширину судна, с продольным диваном с одной стороны и другим, в форме U, и со столиком в центре - с другой.

Кухня, с центральным островом, оборудована всем необходимым для длительных круизов: двумя большими холодильниками и отдельной комнатой для дополнительной морозильной камеры. Также, опционально, доступен винный погреб, и судно полностью оснащено посудой и столовыми приборами. Пра-

чечная комната находится рядом с каютой членов экипажа. На этом первом семипрототипном судне, представленном прессе в качестве презентации, обеденный стол был выполнен полностью из стекла, но это изменится в последующих моделях.

По левому борту на возвышенности и с видом на салон был установлен рулевой пост с двойным сиденьем перед панелью управления, отделанный темной кожей и имеющий боковой выход к внешнему коридору.

ЭКСТЕРЬЕР

В дизайне Prestige 750 большое внимание уделяется открытому пространству. В носовой части важное место отведено открытой площадке с мягком обивкой и скамьей для наслаждения навигацией. При этом на корме главной палубы располагается открытая плавательная платформа с большим диваном, защищенная большим навесом флайбриджа. Отсюда есть прямой доступ к верхней палубе, которая представляет собой привилегированное пространство, в 10 квадратных метра, для принятия солнечных ванн.

Жесткий раздвижной хардтоп занимает центральную площадь флайбриджа, защищая от непогоды или, при желании, обеспечивая тенью зону отдыха, оснащенную большим диваном в форме U, обеденным столом и комплексом с холодильником и гриль. Кормовая часть этого пространства используется для вспомогательной лодки и оснащена подъемным краном для спуска на воду.

НАВИГАЦИЯ

Предназначенная для навигации при любом состоянии моря и обладающая отличной маневренностью, Яхта Prestige 750 оснащена двумя двигателями MAN V8 в 1200 л.с. с максимальной мощностью до 2 x 2.000 л.с. С этим двигателем, во время показательных испытаний в Каннах в день презентации, Prestige 750 смогла достичь максимальную скорость в 28 узлов при 2380 оборотах в минуту, при этом превосходно сохраняя крейсерскую скорость в 22 узла при 2000 оборотах в минуту и потреблении 132 литров на мотор, с автономией в 320 миль.

При навигации, проделанной с 60% топлива, 90% емкости водохранилища и 9 человек на борту, судно вело себя сбалансировано, оставаясь устойчивым при состоянии моря на день испытания. Судно продемонстрировало себя как легкое, очень удобное и тихое при навигации, отвечающее с успехом на главную задачу верфи: создать современную крейсерскую яхту с большой автономией и с особенным вниманием к дизайну и отделке, которая предлагает все необходимые услуги для комфортной навигации на большие расстояния, при этом позволяя наслаждаться как самой навигацией, так и жизнью на борту.

Особенности: > Общая длина: 22,58 м > Длина корпуса: 20,74 м > Ширина: 5,46 м > Проект: 1,59 м > Водоизмещение: 41400 кг > Двигатели: 2 x MAN 1000/1200 л.с. > Емкость топливного бака: 4400 л > Объем бака для воды: 840 л > Интерьер / внешний дизайн: Garroni Design / J.P. Concepts > Корабельная Архитектура: J & J Design > Строительство: Prestige Yachts, www.prestige-yachts.com > Импортёр: Jeanneau сеть www.jeanneau.es > Цена: 2485000 евро, с 2 x 1200 л.с. MAN V12, без учета налогов.

